

GÉOCHRONIQUE

n°138

Magazine des Géosciences

Juin 2016 / 15 €

Le potentiel minier
métallique français

Le potentiel minier métallique français

1 > Contexte économique et données disponibles

Le potentiel minier français : le présent et l'avenir

Si par le passé, l'activité minière sur le territoire français a pu être importante, les dernières décennies ont été marquées par la fermeture des derniers sites d'extraction. Très récemment, des compagnies ont manifesté leur intérêt pour les ressources françaises par plusieurs demandes d'attributions de permis de recherche et les premières campagnes d'exploration ont débuté (fig. 1-1). Bien que le potentiel minier soit l'objet de nombreux fantasmes il demeure réel, contrairement aux pessimistes qui annoncent régulièrement dans les médias grand public que les gisements proches de la surface ont tous été décou-

verts et exploités. L'objet de ce dossier est d'essayer de présenter une vue d'ensemble du potentiel métallique (c'est-à-dire hors ressources énergétiques telles que l'uranium, le charbon ou les hydrocarbures), à partir des principales données disponibles, pour la plupart issues de l'Inventaire Minier, puis par quelques exemples, montrer comment l'évolution du contexte économique, des idées et l'apparition de nouvelles méthodes d'étude peut en augmenter significativement l'importance. En parallèle, le magazine *Géologues* présente un dossier complémentaire sur le sujet dans sa parution de juin 2016.

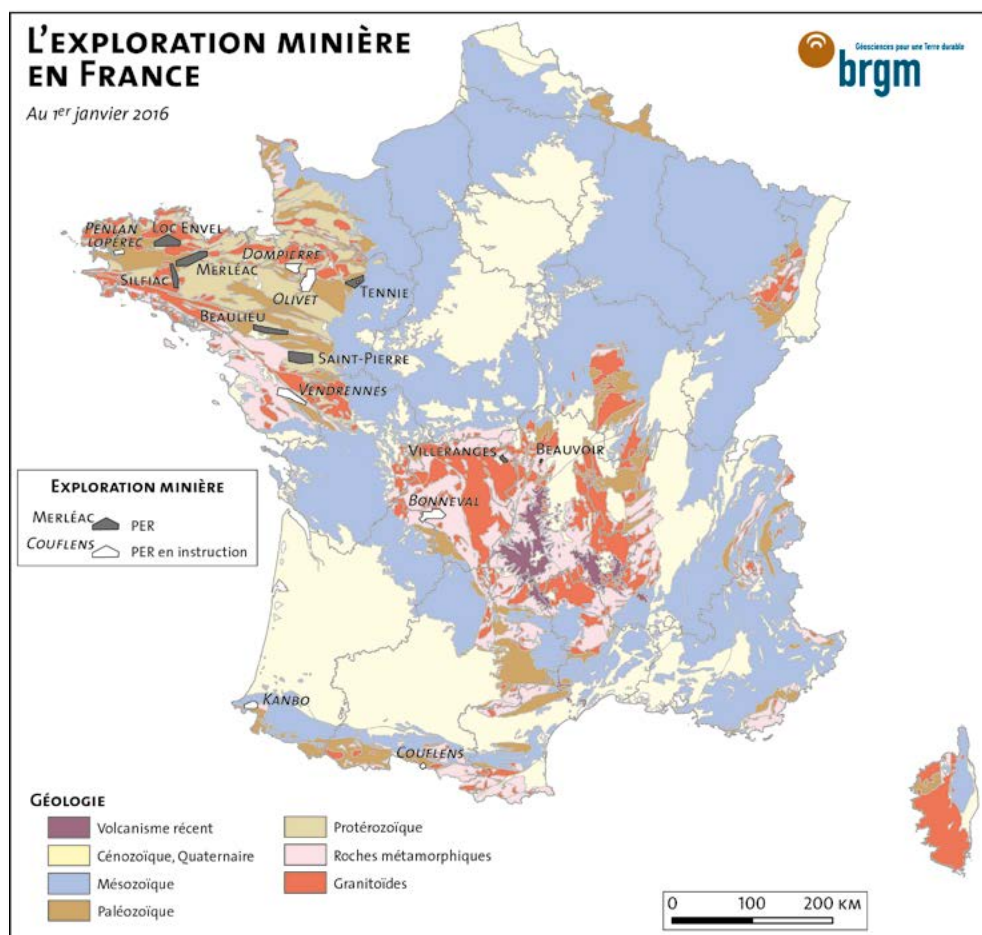


Fig. 1-1. – Carte des titres miniers et des demandes de Permis Exclusif de Recherches (polygones en couleurs).
Source : www.mineralinfo.fr